



ENTE NAZIONALE DEI SORDI
Sezione Provinciale di Caltanissetta



REGIONE SICILIANA
Assessorato Regionale della Famiglia,
delle Politiche Sociali e del Lavoro
DIPARTIMENTO LAVORO



Comune di
Caltanissetta



*LIS (Lingua dei Segni Italiana)

Fiorinda Pino 2012

**ENTE NAZIONALE SORDI
SEZIONE PROVINCIALE DI CALTANISSETTA
O.N.L.U.S.
Organizza corsi liberi a pagamento
per la qualifica:
"CULTORE DELLA LIS" (Lingua dei Segni Italiana)**

Il conseguimento del Titolo dà la possibilità di:

- accesso ai servizi di assistenza ad anziani sordi
- accesso al corso per l'Assistente alla comunicazione/educatori
- conoscere lingua e cultura dei sordi
- facilitare la comunicazione con i sordi

L'attestazione di **"Cultore della LIS"** è riconosciuta dall' Assessorato del Lavoro e Formazione Professionale Regione Sicilia (D.A. n.03 del 30/04/2003)

Per l'accesso al corso è necessario:

- essere occupati/disoccupati;
- essere residenti in un comune della Regione Sicilia;
- essere in possesso del Diploma di Scuola superiore.

Le domande, per la partecipazione alla selezione dovranno contenere:

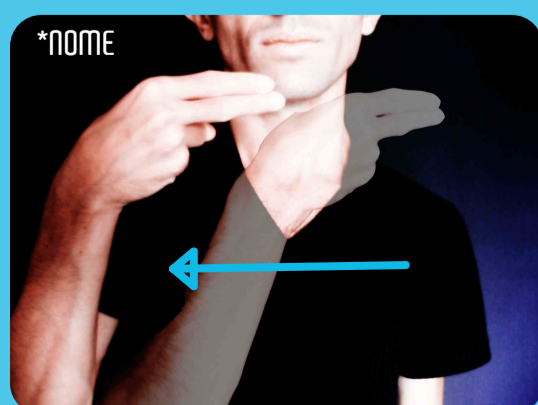
- i dati anagrafici;
- la residenza;
- il recapito telefonico;
- titoli di studio posseduti (allegare copia).



Il corso ha la durata
di 450 ore
(con 3 incontri settimanali
in orario da stabilire).
Il corso è a numero chiuso
(20 allievi).

**La domanda d'iscrizione
entro il 7 GENNAIO 2013**

Per ulteriori informazioni o chiarimenti, rivolgersi alla Sez. Prov.le di Caltanissetta, Via Cavour, 21 da Lunedì a Venerdì dalle ore 9.00 alle ore 12.00, Martedì e Giovedì dalle ore 16.30 alle ore 19.00, tel/fax n° 0934/582333 Cell\SMS n° 3921336867 e-mail: caltanissetta@ens.it



*tradotto in italiano:
"Qual'è il tuo nome?"
"Come ti chiami?"